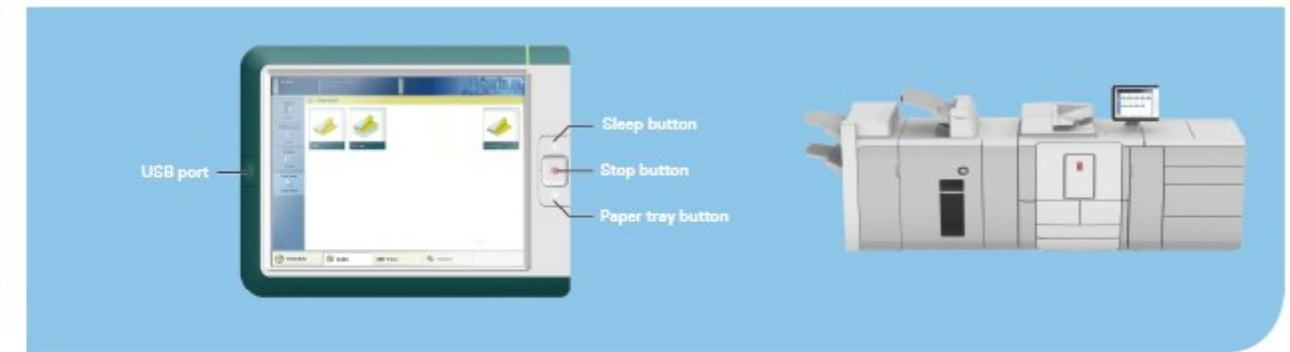


1. 복사하기

Quick Reference Card

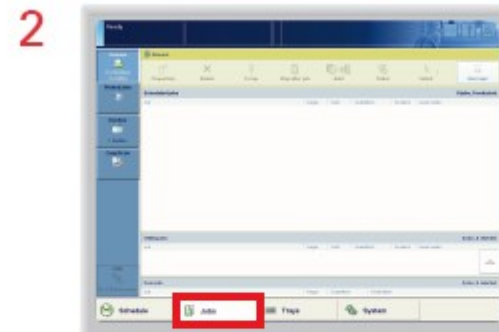
Océ
VarioPrint
115-130-140



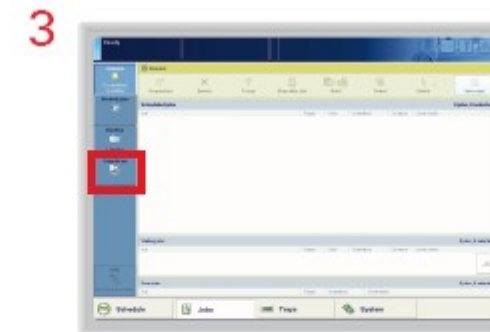
기본 복사 순서



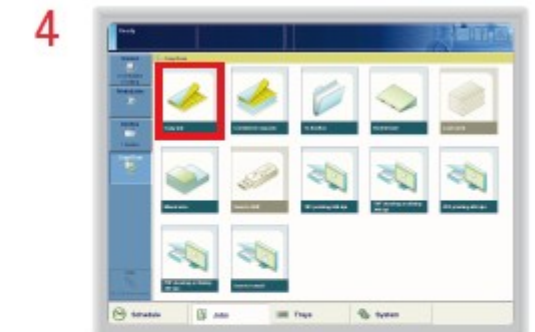
원고를 글라스 위에 바닥을 향하게 놓거나 ADF 에 위를 향하게 놓습니다.



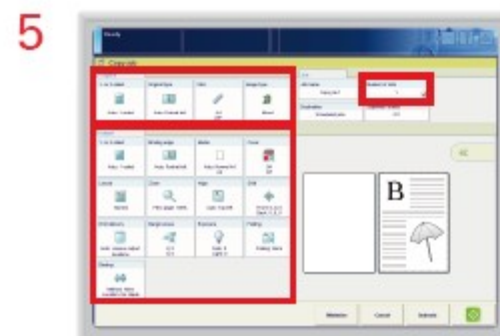
Job 을 선택합니다.



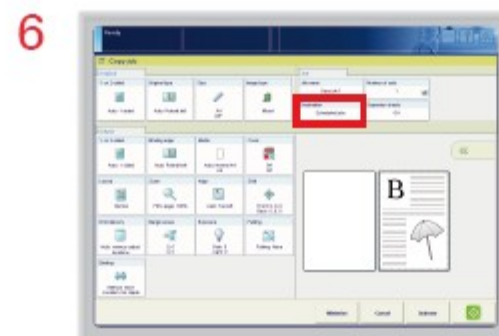
Copy/Scan 을 선택합니다.



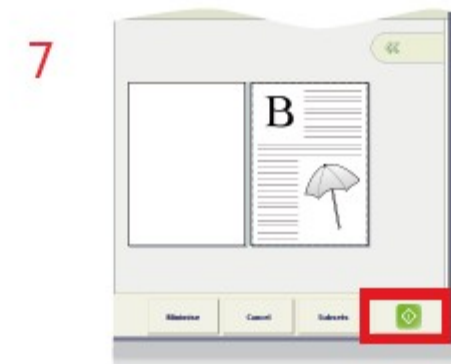
Copyjob 을 선택합니다.



복사 부수와 상세 셋팅을 설정합니다.



“Destination” 항목에서 “Scheduled jobs” 을 선택합니다.



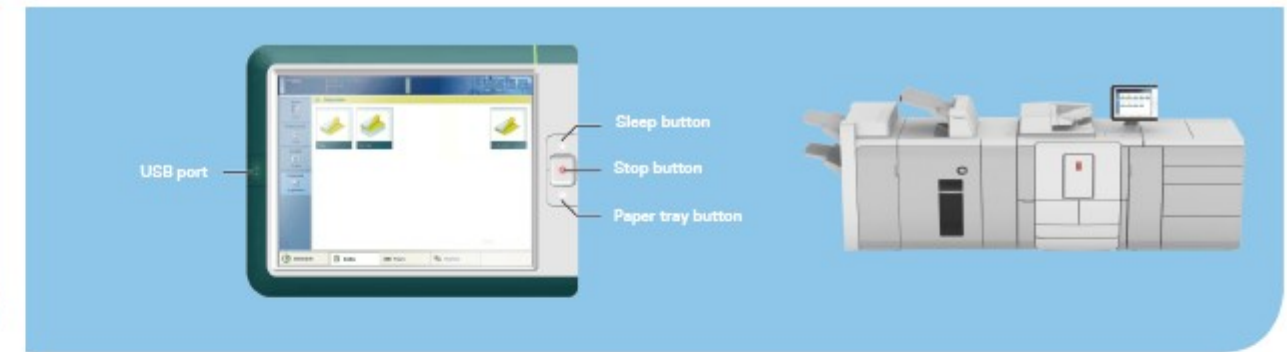
Start 를 선택합니다.



2. USB 에 저장된 파일 출력하기

Quick Reference Card

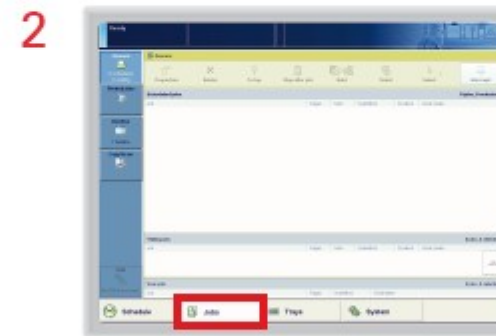
Océ
VarioPrint
115-130-140



USB 파일 출력하기



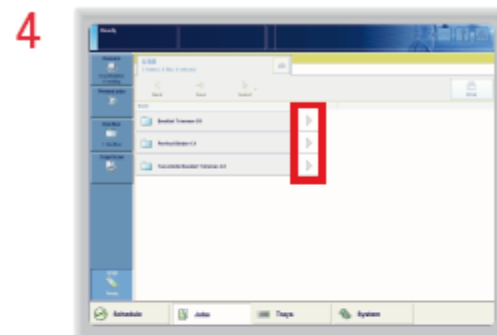
USB 를 삽입합니다.



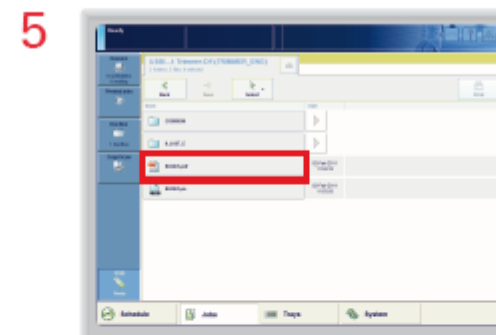
Job 을 선택합니다.



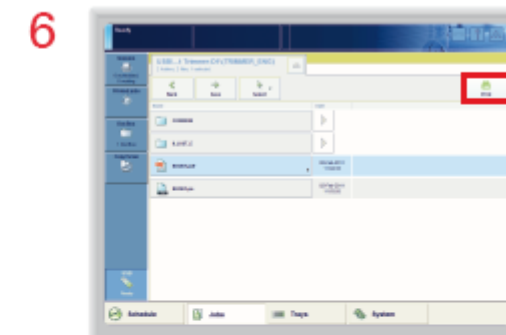
USB 를 선택합니다.



USB 드라이버의 저장 경로를 선택합니다. (삼각형 누름)



출력을 원하는 파일을 선택합니다.



Print 를 선택합니다.

3. 스캔후 나중에 출력하기(Waiting Jobs)

Quick Reference Card

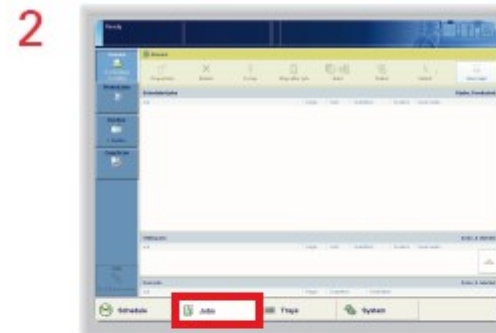
Océ
VarioPrint
115-130-140



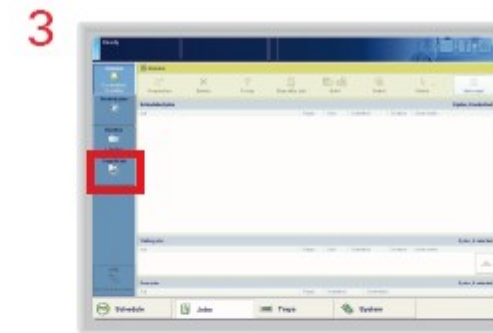
Scan 후 나중에 출력



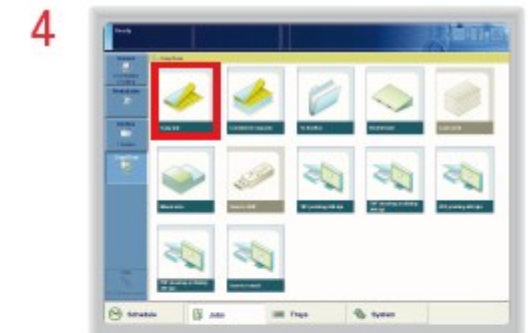
원고를 글라스 위에 바닥을 향하게 놓거나 ADF 에 위를 향하게 놓습니다.



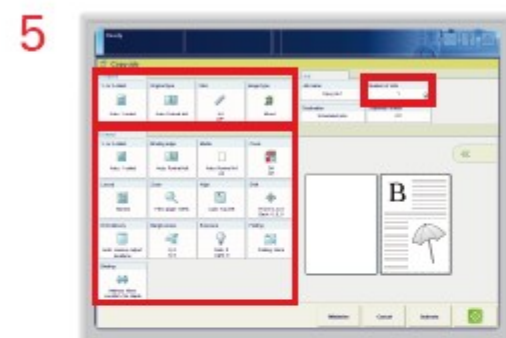
Job 을 선택합니다.



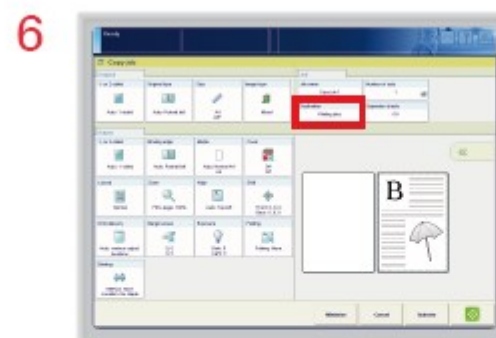
Copy/Scan 을 선택합니다.



Copyjob 을 선택합니다.



복사 부수와 상세 셋팅을 설정합니다.



“Destination” 항목에서 “Waiting jobs” 을 선택합니다.



필요하다면 “Job Name” 에서 이름을 지정합니다.



Start 를 선택합니다.



4. 스캔하여 E-mail 로 보내기(Scan to E-mail)

Quick Reference Card

Océ VarioPrint 115-130-140



Scan 하여 E-mail 로 보내기



원고를 글라스 위에 바닥을 향하게 놓거나 ADF 에 위를 향하게 놓습니다.



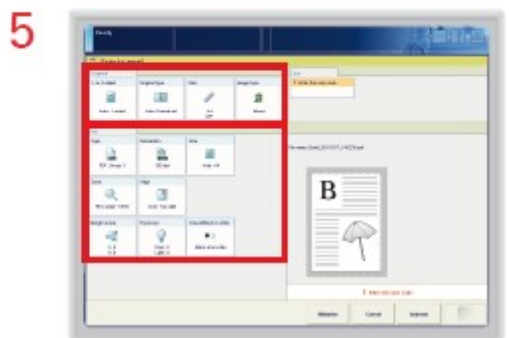
Job 을 선택합니다.



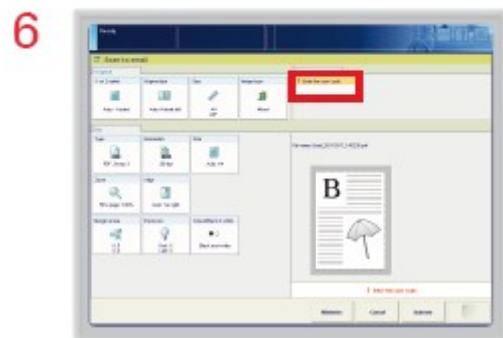
Copy/Scan 을 선택합니다.



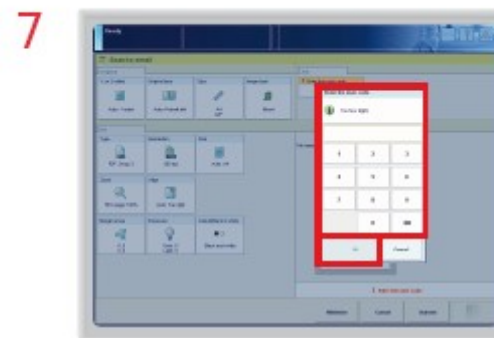
Scan to email 을 선택합니다.



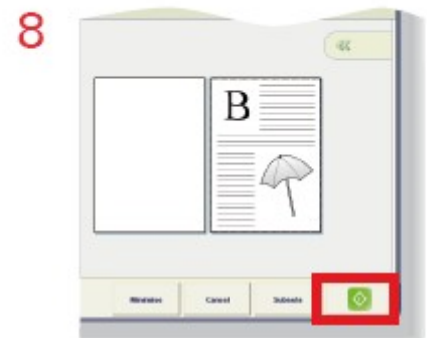
상세 셋팅을 설정합니다.



“Enter the User Code” 를 선택합니다.



숫자키를 이용하여 유저코드를 입력하고 OK 를 선택합니다.



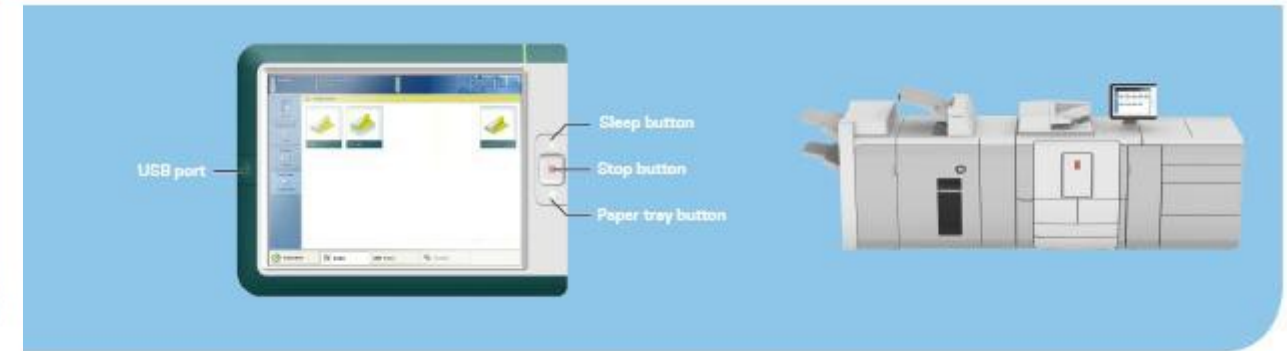
Start 를 선택합니다.



5. 스캔하여 파일로 저장하기(Scan to file)

Quick Reference Card

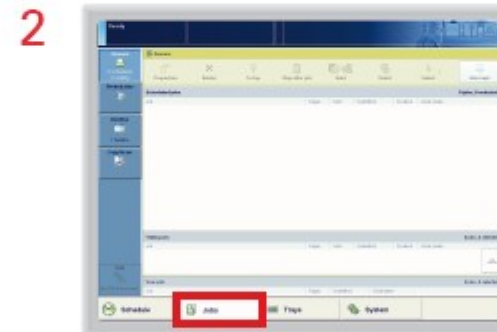
Océ VarioPrint 115-130-140



Scan 하여 파일로 저장하기



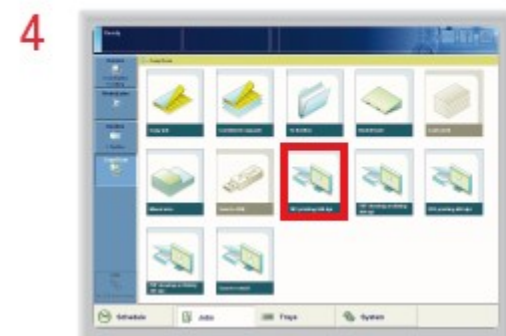
원고를 글라스 위에 바닥을 향하게 놓거나 ADF 에 위를 향하게 놓습니다.



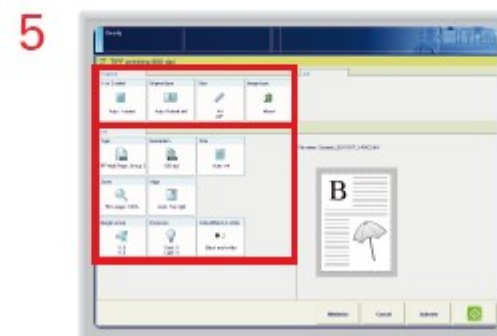
Job 을 선택합니다.



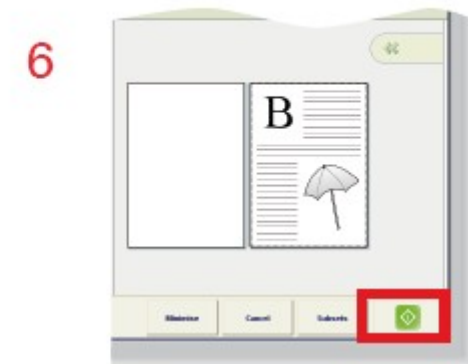
Copy/Scan 을 선택합니다.



Scan to file 을 선택합니다.



상세 셋팅을 설정합니다.



Start 를 선택합니다.



6. 스캔하여 USB 로 저장하기(Scan to USB)

Quick Reference Card

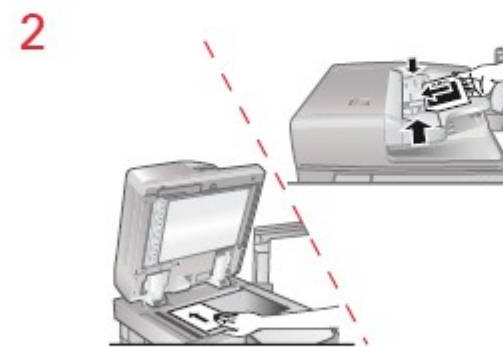
Océ
VarioPrint
115-130-140



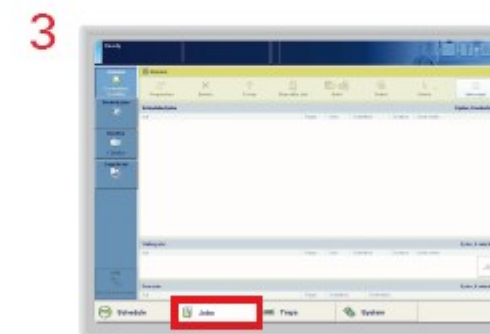
Scan 하여 USB 로 저장하기



USB 를 삽입합니다.



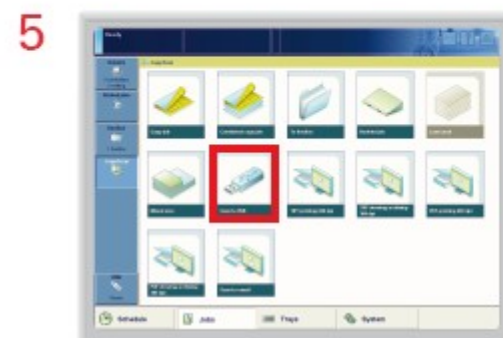
원고를 글라스 위에 바닥을 향하게 놓거나 ADF 에 위를 향하게 놓습니다.



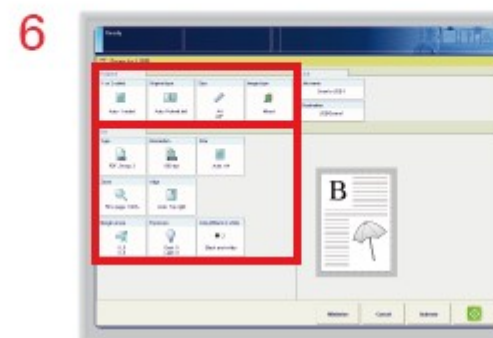
Job 을 선택합니다.



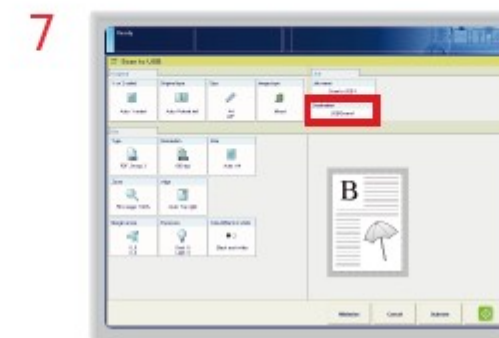
Copy/Scan 을 선택합니다.



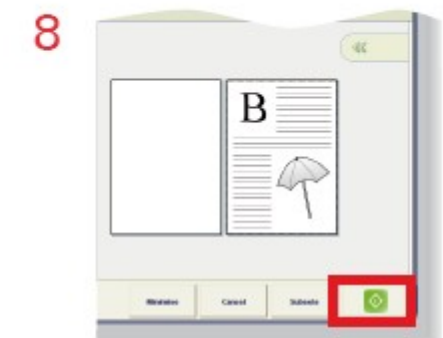
Scan to USB 을 선택합니다.



상세 셋팅을 설정합니다.



USB 내 저장할 폴더를 선택합니다.



Start 를 선택합니다.

